



Meet your trust

# エコ・トラスト・ジャパン株式会社

※弊社はエコ・トラスト・ジャパン株式会社の正規代理店になります。  
 ※直管形 LED(日本製・中国製)、その他様々な種類の LED を取り扱っております。

## 製品案内

### トラストライト G 標準モデル



品名	蛍光灯20W形タイプ	蛍光灯40W形タイプ		蛍光灯110W形タイプ	
		標準タイプ	高輝度タイプ	標準タイプ	高輝度タイプ
型番	TLS20-500911	TLS40-501622	TLH40-502027	TLS110-503244	TLH110-504054
消費電力	9W	16W	20W	32W	40W
全光束	1100lm	2500lm	3000lm	5000lm	6000lm
色温度	3000K、4000K、5000K(標準)			3000K、4000K、5000K(標準)	
演色	Ra 83				
口金	G13			R17d	
寸法	直径28mm 長さ580mm	直径28mm 長さ1198mm		直径28mm 長さ2367mm	
使用温度範囲	-20℃~+40℃				
対応電圧	AC100~220V(50/60Hz)				
最大配光角度	300°				
光源寿命	50,000時間				
製品保証	5年間(当社指定条件あり)				
原産国	日本				

- 広角配光型モデル (最大配光角度300°) M
- 明るさは標準と高輝度の2種類
- 自然な白 5000K(昼白色)
- 片側給電(20W/40W形) / 両側給電(110W形)
- CISPR11/15準拠 (電磁波妨害対策)
- 日本製

### トラストライト G 普及モデル



品名	蛍光灯20W相当	蛍光灯40W相当	
		標準タイプ	高輝度タイプ
型番	TLSG20-500811	TLSG40-501320S	TLHG40-501725S
消費電力	8W	13.5W	17W
全光束	1100lm	2000lm	2500lm
色温度	5000K(昼白色)		
演色	Ra 83		
口金	G13		
寸法	直径28mm 長さ580mm	直径28mm 長さ1198mm	
使用温度範囲	-20℃~+40℃		
対応電圧	AC100~220V(50/60Hz)		
最大配光角度	210°		
光源寿命	50,000時間		
製品保証	5年間(当社指定条件あり)		
原産国	中国		

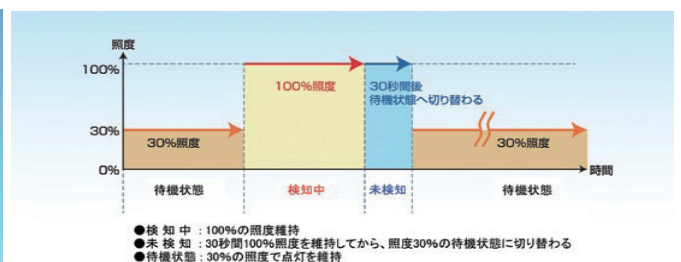
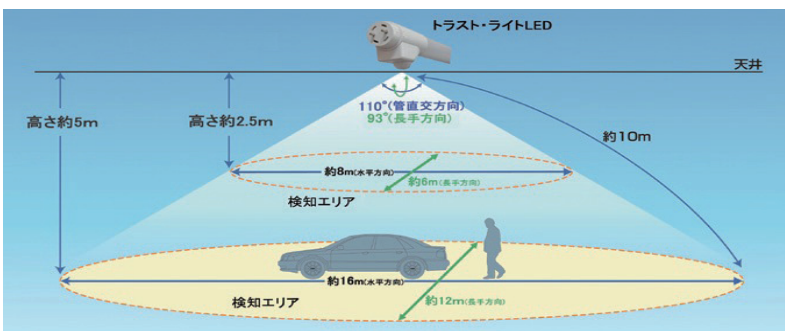
- 直下照度重視型
- 電源内蔵型(要電気工事)
- CISPR11/15準拠
- 片側給電
- 口金角度調整機能付
- 日亜化学工業製 LEDを使用

### トラストライト 人感センサー付き



- 省エネモード点灯時、電力 81%削減
- 20W形・40W形をラインナップ
- 片側給電(20W/40W形)
- 日亜化学工業製 LEDを採用
- センサー・電源内蔵で既存器具に取付可能(要電気工事)
- 動作モードの時間変更は可能(出荷後の変更は不可)
- 定格電圧 90~240V

品名	型番	消費電力	待避中電力	全光束	センサー検知範囲	動作モード	長さ	質量	最大配光角
20W形タイプ 人感センサー付き	TLS20-500911HS	9W	3W	1100lm	110度(水平) 93度(垂直) 10m(max)	30秒間未検地で 待機モードへ切り替え	580mm	175g	300°
40W形タイプ 人感センサー付き	TLS40-501622HS	18W	5.5W	2200lm			1198mm	350g	



## 製品案内

### トラストライト 防滴・防塵タイプ



- 高湿度対策をしたい工場・厨房・倉庫・駐車場の軒下
- 20W形と40W形の2種類をラインナップ
- 電源内蔵（要電気工事）
- 日亜化学工業製LEDを採用
- 日本製 5年保証
- 片側給電

品名	型番	消費電力	全光束	口金	口金直径	直径(外径)	長さ	質量	最大配光角
20Wタイプ防滴・防塵	TLS20-500911WP	9W	1100lm	G13	28.8mm (防滴リング部34mm)	26.5mm (別リチウム電池管外径)	580mm	175g	300°
40Wタイプ防滴・防塵	TLS40-50162WP	16W	2200lm				1198mm	315g	

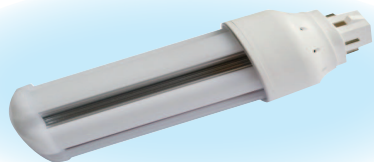
### FPL コンパクト蛍光灯型 LED



- システム天井の器具交換不要
- 病院、福祉施設、店舗照明に最適
- 27W形、36W形、55W形、96W形
- 電源内蔵（要電気工事）
- CISPR11/15
- 5年保証

品名	型番	定格電力	全光束	色温度	外径寸法	口金	質量
FPL27W (FHP23W)形相当	TLP27-500810	8W	1000lm	5000K(昼白色)	245(長さ)×54(高さ) ×27.7(幅)mm	GY10q-1 ~18	160g
	TLP27-350810		950lm	3500K(温白色)			
FPL36W (FHP32W)形相当	TLP32-501418	14W	1800lm	5000K(昼白色)	410(長さ)×54(高さ) ×27.7(幅)mm		230g
	TLP32-351418		1720lm	3500K(温白色)			
FPL55W (FHP45W)形相当	TLP55-501924	19W	2400lm	5000K(昼白色)	560(長さ)×54(高さ) ×27.7(幅)mm		300g
	TLP55-351924		2290lm	3500K(温白色)			
FPL96W形相当	TLP96-502938	29W	3800lm	5000K(昼白色)	860(長さ)×54(高さ) ×27.7(幅)mm		440g
	TLP96-352938		3630lm	3500K(温白色)			

### FHT/FDL 蛍光灯型 LED



- 既設の照明器具に取付可能
- CISPR15 対応
- 調光は不可
- 昼白色 / 電球色の2種類
- 3年保証
- 電源内蔵（要電気工事）
- 7.5W/9.5W は断熱施工器具対応可

品名	型番	全光束	定格電流	代替	色温度	寸法	口金	質量
TLHTシリーズ (FHT代替)	TLHT16-500708	820lm(昼白色)	7.5W	FHT16W	5000K (昼白色)/ 3000K (電球色)	50×122mm	G24q	105g
	TLHT16-300708	790lm(電球色)						
	TLHT24-500911	1030lm(昼白色)	9.5W	FHT24W		50×127mm		110g
	TLHT24-300911	950lm(電球色)						
	TLHT32-501316	1520lm(昼白色)	13.5W	FHT32 /42W		50×151mm		135g
	TLHT32-301316	1420lm(電球色)						
TLHT57-501618	1750lm(昼白色)	16W			FHT57W	50×175mm	150g	
TLHT57-301618	1650lm(電球色)							
TLDLシリーズ (FDL代替)	TLDL13-500708	820lm(昼白色)	7.5W	FDL13 /18W	5000K (昼白色)/ 3000K (電球色)	50×124mm	GX10q	105g
	TLDL13-300708	790lm(電球色)						
	TLDL27-500911	1030lm(昼白色)	9.5W	FDL27W		50×128mm		110g
	TLDL27-300911	950lm(電球色)						

※使用温度範囲：-20～+40℃ 対応電圧：AC100～220V

### 高天井LEDライト



- ラインナップ 250W/400W 水銀灯相当の2種類
- 配光角度 60°/80°
- 色温度 5000K (昼白色)
- E39 口金使用 / アーム仕様
- 倉庫向け屋内使用型
- レンズは割れにくいポリカーボネート製
- 電源は外付タイプ
- 保証は3年
- CISPR15 対応

品名	型番	消費電力	全光束	色温度	寸法(ライト)	寸法(電源)	質量	口金	配光角度
高天井用LED250W形 (水銀灯250W相当)	TLHB250-50065074	65W	7400lm	5000K	280mm×300mm	196×62×39mm	本体:1.63kg 電源:0.84kg	E39	60°/80° (購入時選択)
	TLHB250-50065074AR				280mm×238mm		本体:2.85kg 電源:0.84kg	アーム	
高天井用LED400W形 (水銀灯400W相当)	TLHB400-50100120	100W	12000lm		280mm×300mm	220×62×39mm	本体:1.63kg 電源:1.12kg	E39	
	TLHB400-50100120AR				280mm×238mm		本体:2.85kg 電源:1.12kg	アーム	